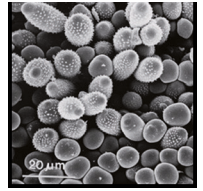




Le larvicide biologique contre les larves de moustiques

UNE APPROCHE BIOLOGIQUE

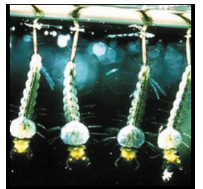
VectoBac® WG, larvicide biologique hautement sélectif est utilisé pour la lutte contre les larves de moustiques. La matière active est composée de cristaux protéiques (delta-endotoxine) actifs du *Bacillus thuringiensis*, sérotype H-14 (ou Bt H 14). L'activité larvicide est directement liée à l'ingestion de ces cristaux par les larves. De ce fait, VectoBac® WG est compatible avec les méthodes d'évaluation et de contrôle d'efficacité utilisées dans la plupart des programmes de lutte contre les moustiques. VectoBac® WG s'intègre parfaitement en programme de lutte raisonnée associé à des moyens de lutte chimique.



LIEUX D'UTILISATION

Les larves de moustiques peuvent se développer dans tous les lieux où l'eau stagne, de façon permanente ou temporaire :

- Lacs, étangs, bassins divers, carrières, dépressions diverses, lagunes littorales, marais salants
- Fossés, canaux d'irrigation, de drainage, réseaux de collecte des eaux pluviales, réseaux de collecte des eaux usées, bassins de lagunage, puits, piscines, réservoirs, vides sanitaires inondés, fosses septiques...



DOSES D'UTILISATION

- Les doses d'application du VectoBac® WG dépendent de la surface d'eau à traiter et non de la profondeur.
- Pour une efficacité optimum appliquer sur les jeunes stades larvaires (I, II, III).
- Traitement des gîtes larvaires à la dose de 1 kg par hectare



AVANTAGES VECTOBAC® WG

- Actif sur toutes espèces de moustiques
- Sans classement toxicologique et écotoxicologique
- Deux années de stabilité dans l'emballage d'origine
- Sans risque pour les prédateurs naturels présents dans le gîte
- Utilisable dans les programmes de lutte intégrée



PRODUIT BIOCIDÉ

TP 18

USAGES :

Larves de moustiques

ACTION ET TRAITEMENT :

Insecticide sous forme de granulé dispersible pour le traitement des stades larvaires (I,II,III)



CONTIENT :

37.4% *Bacillus thuringiensis* sous-esp. *Israelensis*

DURÉE DE

CONSERVATION :

2 ans

CONDITIONNEMENT :

Boîte de 500g
Carton de 24 boîtes
Fût de 25kg

Grandes Surfaces 1 kg/ha



Pulvérisation terrestre : Selon le matériel utilisé pulvérisateur à main, à pression préalable ou appareil à dos, pulvérisateur tracté ou porté, atomiseur la quantité d'eau pourra varier : dans tous les cas, il faut veiller à apporter une quantité d'eau suffisante pour assurer une couverture homogène de la surface à traiter.

Petites surfaces : pour 100 m²

