



CATALO GUE 2018

La Mésange verte





SPECIALISTE DE LA LUTTE *contre* LA PROCESSIONNAIRE

DEPUIS 2009, LA MÉSANGE VERTE EST SPÉCIALISTE DE LA LUTTE ALTERNATIVE ET ÉCOLOGIQUE CONTRE LA CHENILLE PROCESSIONNAIRE DU PIN. NOTRE MAÎTRISE ET NOTRE SAVOIR-FAIRE S'APPLIQUENT À TOUTES LES ÉTAPES DU CYCLE DE VIE DE CET INSECTE NUISIBLE.

ENGAGÉS DANS UNE LUTTE ALTERNATIVE PARTICULIÈREMENT PERFORMANTE, NOUS COMBINONS DES MÉTHODES DE PIÈGEAGES BIOLOGIQUES NOTAMMENT GRÂCE À NOTRE PRODUIT PHARE : LE COLLIER ECOPIÈGE®, DONT NOUS SOMMES CONCEPTEURS ET FABRICANTS.

NOUS PROPOSONS EN COMPLÉMENT D'AUTRES MÉTHODES DE LUTTE AVEC LES PIÈGES À PHÉROMONES OU LES NICHOURS À MÉSANGES, QUI OPTIMISENT LES RÉSULTATS POUR UNE LUTTE ALTERNATIVE EFFICACE ET ÉCOLOGIQUE.

NOS PRODUITS CORRESPONDENT AUX ATTENTES DES GESTIONNAIRES DES ESPACES VERTS COMME CELLES DES JARDINIERS AMATEURS SOUCIEUX DE RÉDUIRE LES PRODUITS PHYTOSANITAIRES DANS LEUR ENVIRONNEMENT, TOUT EN CONSERVANT UNE EFFICACITÉ MAXIMALE.



ECOPIEGE®



SYSTÈME INNOVANT DE PIÉGEAGE EN MASSE DES CHENILLES
PROCESSIONNAIRES DU PIN LORS DE LEUR DESCENTE DE L'ARBRE

GAMME ÉCORCE



GAMME TRANSPARENT



- La meilleure méthode de lutte alternative contre la chenille processionnaire du pin.
- Capture les chenilles en procession qui descendent le long du tronc d'arbre.
- Plus de risques d'urtication pour vous, vos enfants ou vos animaux de compagnie.
- Le piège agit sans aucun pesticides, il est respectueux de la santé humaine, des prédateurs habituels ainsi que de l'écosystème.
- Réutilisable plusieurs saisons et recyclable.
- Une fois capturées, les chenilles s'enfouissent dans le sac rempli de terre pour se transformer en chrysalides.

97%
de réussite
aux tests INRA

PIÈGE MÉCANIQUE
SANS PESTICIDE



Table des Circonférences & Diamètres

0,70m à 0,94m	Ø 30cm
0,85m à 1,75m	Ø 55cm
0,94m à 2,00m	Ø 66cm
1,45m à 2,45m	Ø 80cm
2m à 3,14m	Ø 100cm
3,14m à 3,75m	Ø 120 cm
3,75m à 4,35m	Ø 140 cm

Table des accessoires

Niveau d'infestation	Circonférence	Accessoire à rajouter
<i>Dans tous les cas</i>	Inférieure à 0,70m	Réhausse Ø 30 cm
<i>J'ai 5 nids</i>	Inférieure à 0,94 m	Réhausse Ø 30 cm
<i>A partir de 10 nids</i>	Inférieure à 3,14m	Descente supplémentaire
<i>A partir de 20 nids</i>	Inférieure à 1,75m	Réhausse Ø 55 cm



RÉHAUSSE



DESCENTE SUPPLÉMENTAIRE

Plusieurs types d'emballage sont possibles pour vos commandes



**Emballage individuel
Packaging imprimé**

- Un Écapiège® par carton
- Codes barres sur carton
- Uniquement pour la gamme Écorce



Emballage individuel

Un Écapiège® par carton



Emballage vrac

- Plusieurs Écapiège® par carton
- Vrac collectivité/particuliers :
1 notice par carton
- Vrac revendeur :
même nombres de notices que d'Écapiège®

PENSEZ À INDIQUER LE TYPE D'EMBALLAGE
QUE VOUS SOUHAITEZ QUAND VOUS PASSEZ
VOTRE COMMANDE





ECOPIÈGE® GAMME ÉCORCE

Innovation
2015

COLLIER ÉCOPIÈGE® ÉCORCE COMPLET COMPRENANT SAC, COLLERETTE, TUBE DE DESCENTE ET ACCESSOIRES



- Orifice du tube 4 fois plus grand, pour une descente plus rapide des chenilles dans le sac
- Mastic avec liant et applicateur, pour une facilité de pose et une obturation parfaite
- Design élégant pour les jardins les plus exigeants
- Pose plus rapide



COLLIER ÉCOPIÈGE® ÉCORCE

REFERENCE	DENOMINATION
AR00100	Écopiège® Écorce Ø 30
AR00101	Écopiège® Écorce Ø 55
AR00102	Écopiège® Écorce Ø 66
AR00103	Écopiège® Écorce Ø 80
AR00104	Écopiège® Écorce Ø 100
AR00157	Écopiège® Écorce Ø 120 Double Descente
AR00158	Écopiège® Écorce Ø 140 Double Descente
AR00266	Ecopiège écorce Ø 30 + packaging
AR00267	Ecopiège écorce Ø 55 + packaging
AR00268	Ecopiège écorce Ø 66 + packaging
AR00269	Ecopiège écorce Ø 80 + packaging
AR00270	Ecopiège écorce Ø 100 + packaging
AR00271	Ecopiège Ecorce Ø 120 double descente + packaging
AR00272	Ecopiège Ecorce Ø 140 double descente + packaging





AR00105



AR00098



AR00106



AR00121



AR00237

REFERENCE	DENOMINATION
<i>AR00105</i>	Descente Supplémentaire Écorce (sac+tube)
<i>AR00106</i>	Recharge Écorce (sac+ mastic)
<i>AR00121</i>	Descente polypro Écorce (tube)
<i>AR00098</i>	Sac collecteur Écorce sans mastic
<i>AR00237</i>	Sachet accessoire Écorce (épingles + attache rapide + crochets)




ECOPIÈGE®

GAMME TRANSPARENT

COLLIER ÉCOPIÈGE® TRANSPARENT COMPLET COMPRENANT
SAC, COLLERETTE, TUBE DE DESCENTE ET ACCESSOIRES



COLLIER ÉCOPIÈGE® TRANSPARENT

Parce que vos espaces verts comptent beaucoup,
nous avons créé le collier  pour vous protéger de façon

Simple, Fiable et Écologique

contre les chenilles processionnaires du pin.

Pour un printemps serein dans votre jardin !



REFERENCE	DENOMINATION
<i>AR00001</i>	Écopiège® Transparent Ø 30 cm
<i>AR00002</i>	Écopiège® Transparent Ø 55 cm
<i>AR00003</i>	Écopiège® Transparent Ø 66 cm
<i>AR00004</i>	Écopiège® Transparent Ø 80 cm
<i>AR00005</i>	Écopiège® Transparent Ø 100 cm
<i>AR00016</i>	Écopiège® Transparent Ø 120 cm Double Descente
<i>AR00046</i>	Écopiège® Transparent Ø 140 cm Double Descente

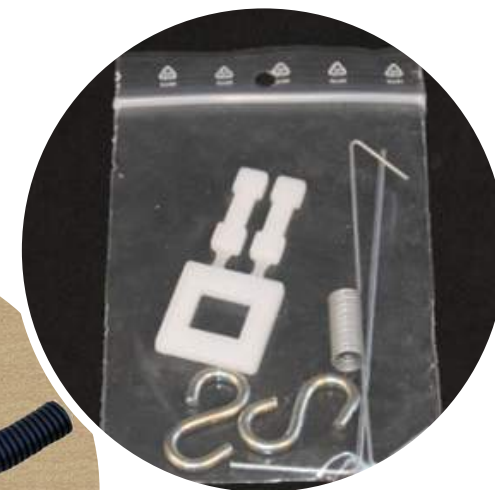




AR00006



AR00007



AR00035



AR00034



AR00014

REFERENCE	DENOMINATION
<i>AR00006</i>	Descente supplémentaire Transparent
<i>AR00034</i>	Sac collecteur sans mastic Transparent
<i>AR00007</i>	Recharge Transparent (sac + mastic)
<i>AR00014</i>	Tube de descente Transparent
<i>AR00035</i>	Sachet accessoires Transparent

PIÈGES A PHÉROMONE

La Mésange Verte participe à la lutte écologique contre quatre nuisibles : la chenille processionnaire du pin, la chenille processionnaire du chêne, la pyrale du buis et le charançon rouge du palmier.

Dans ce but, nous vous proposons des pièges à phéromone qui capturent les papillons (chenilles processionnaires du pin, chêne et pyrale du buis) et charançons rouge du palmier, en les attirant pendant les périodes de reproduction ou de vol .

Son principe est d'attirer les papillons mâles et/ou femelles par des effluves synthétiques, appelées phéromones, afin de les piéger et d'éviter ainsi qu'ils se reproduisent ou infectent vos arbres.

Vous pourrez ainsi déterminer le degré de votre infestation et envisager les mesures à prendre pour traiter vos arbres. Par ailleurs, l'utilisation du piège à phéromone permet de réduire les populations de nuisibles de façon écologique et compatible avec l'agriculture biologique.





PHÉROMONE DU PIN



AR00073



AR00250



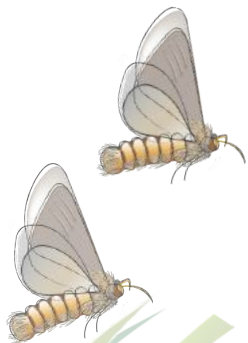
AR00258



AR00082



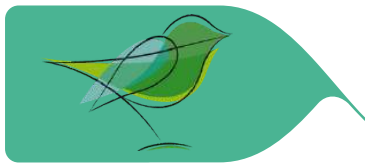
AR00076



REFERENCE	DENOMINATION
<i>AR00073</i>	Piège à phéromone Trampa G
<i>AR00250</i>	Phéromone du pin
<i>AR00258</i>	Panier pour piège à phéromone Trampa G
<i>AR00082</i>	Sac pour piège à phéromone Trampa G
<i>AR00076</i>	Sangle pour piège à phéromone Trampa G

CONSERVATION À TEMPÉRATURE AMBIANTE
LONG LIFE : 120 JOURS DE DIFFUSION





PHÉROMONE DU CHÊNE

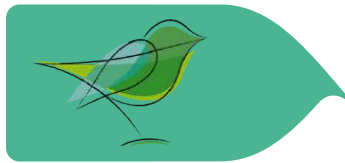


REFERENCE	DENOMINATION
<i>AR00073</i>	Piège à phéromone Trampa G
<i>AR00253</i>	Phéromone du chêne
<i>AR00258</i>	Panier pour piège à phéromone Trampa G
<i>AR00109</i>	Bouchon pour piège à phéromone Trampa G



DIFFUSION PENDANT 90 JOURS

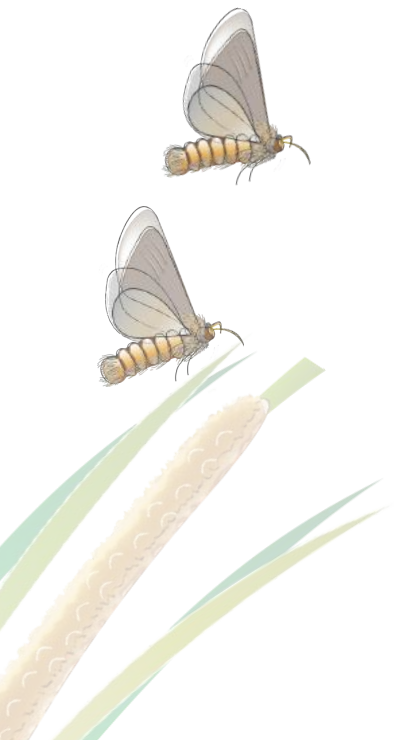
CONSERVATION À
TEMPÉRATURE AMBIANTE



PHÉROMONE DE LA PYRALE DU BUIS



REFERENCE	DENOMINATION
<i>AR00073</i>	Piège à phéromone Trampa G
<i>AR00254</i>	Phéromone de la pyrale du buis



DIFFUSION PENDANT 100 JOURS

CONSERVATION À
TEMPÉRATURE AMBIANTE



PHÉROMONE DU CHARANÇON ROUGE DU PALMIER




REFERENCE	DENOMINATION
<i>AR00255</i>	Piège à phéromone Pitfall
<i>AR00252</i>	Phéromone Rhynchopro

- CONSERVATION À TEMPÉRATURE AMBIANTE
- PENSEZ À OUVRIR LE CAPUCHON POUR DIFFUSER LA PHÉROMONE
- DIFFUSION PENDANT 90 JOURS

NICHOIRS À MÉSANGE



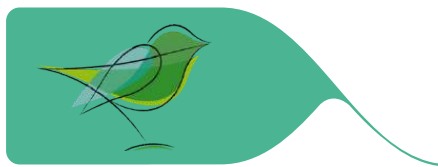
Pour optimiser la réussite de votre lutte alternative par collier  ECOPIÈGE[®] et piège à phéromones, il est utile de sédentariser les mésanges sur les lieux d'infestation.

La pose de nichoirs facilite la sédentarisation d'auxiliaires précieux comme les mésanges, coucous, engoulevent, huppés fasciés et accessoirement pouillot véloce, roitelet huppé et roitelet triple bandeau. Ces oiseaux n'interviennent pas tous sur les mêmes stades larvaires et les espèces migratrices peuvent ne pas être arrivées aux pics de présence de la chenille processionnaire. En France, l'oiseau le plus intéressant pour lutter contre la chenille processionnaire est sans conteste la mésange charbonnière, *Parus major*.

Cette dernière est sédentaire sur notre territoire et prélève la chenille processionnaire à tous les stades larvaires : c'est la spécialiste de la chenille processionnaire.


En effet les mésanges, grandes consommatrices de chenilles, savent se débarrasser des poils urticants de la chenille processionnaire. Lors de l'alimentation des oisillons de la couvée, une famille de mésanges peut consommer 500 chenilles quotidiennement. La mésange effectue également des trous dans le nid d'hiver de la chenille processionnaire et y prélève les chenilles qui sont à l'intérieur. Les cocons peuvent être prédatés intégralement car la mésange doit manger de grandes quantités d'insectes pour subsister. Or, en période de froid les proies sont rares. On observe au Portugal une deuxième portée opportuniste lors de processions d'été sur des chenilles processionnaires au cycle décalé.

Si la densité de mésanges est adaptée à la quantité de chenilles processionnaires présente, une réduction visible des processions se fera sentir. Elle est le seul prédateur à consommer tous les stades larvaires de la chenille processionnaire. On comprend donc l'utilité d'adjoindre aux méthodes de lutte déjà employées cet auxiliaire écologique. Attention cependant de ne pas nourrir les mésanges pendant la période des processions ! Elles choisiront en effet la nourriture la plus facile et dédaigneront les chenilles.



NICHOIRS À MÉSANGES



DÉNOMINATION	NICHOIR EN KIT	NICHOIR TOIT INOX
CODE ARTICLE	AR00080	AR00230
MONTAGE	Livré en kit	Livré monté
MATÉRIAUX	Pin Douglas issu de forêts françaises renouvelables	Inox + contreplaqué en pin maritime 100% Éco-certifié PEFC
DIMENSION LIVRÉ	Largeur 16cm Profondeur 15cm Hauteur 27.5cm	Largeur 15cm Prof. 17.5cm Hauteur 21.5cm
DIMENSION MONTÉ		Largeur 15cm Prof. 17.5cm
POIDS	1.60Kg	1.52 Kg
TRAITEMENT DU BOIS	Huile de lin (Le douglas est imputrescible)	
NOMBRE MAXIMUM PAR LA POSTE	13	17
EMBALLAGE	Unitaire	Vrac - pas de suremballage unitaire
		



CONSEILS DE POSE

- Installer le nichoir de préférence à l'**automne ou au début de l'hiver**.
- Poser à minimum **2 mètres de hauteur, hors de portée des prédateurs. Éviter de le poser sur une branche.**
- Espacer les nichoirs **tous les 20 mètres**
- Installer le nichoir à l'ombre, **jamais orienté ouest**. Privilégier **sud, sud-est et nord-est**.
- **Incliner légèrement le nichoir** pour permettre à l'eau du toit de ruisseler
- **Ne pas utiliser de clous pour fixer le piège à l'arbre**, mais fixer à l'aide de fil de fer (glisser entre celui-ci et le tronc plusieurs morceaux de bois ou de mousse plastique). **Changer le fil de fer chaque année** pour ne pas entraver la croissance de l'arbre et lui occasionner des blessures.
- Ne pas garnir le nid de brindilles ou de paille, l'oiseau s'en occupera.
- **Nettoyer l'intérieur du nid en Septembre/Octobre**



L'ENTREPRISE SPÉCIALISTE DE LA CHENILLE PROCESSIONNAIRE DU PIN

Depuis 2009



- 2 brevets et 2 marques déposées
- Concepteur et fabricant
- A la pointe de l'innovation
- Conseils spécialisés
- Fiabilité et réactivité

WWW.  ECOPIEGE® .fr

Le site technique du collier  ECOPIEGE®

LA MÉSANGE VERTE

11 rue de la Retirada

ZA l'Usine

66670 BAGES

04 68 37 58 96

www.lamesangeverte.com

accueil@lamesangeverte.fr

