

DUTCH

# RPM

## Knaagdierbestrijding



**POLITIE NIET BETREDEN**



[www.bellabs.com](http://www.bellabs.com)

# WAPENS

PROTECTA<sup>®</sup> & PROTECTA<sup>®</sup> EVO<sup>®</sup> Lokkisten



Breed assortiment lokmiddelen



TRAPPER<sup>®</sup> Kleefproducten



Breed assortiment mechanische vallen



## HOOGWAARDIGE PRODUCTEN VAN DE WERELDLEIDER OP HET GEBIED VAN KNAAGDIERBESTRIJDING

Bell Laboratories, wereldleider op het gebied van knaagdierbestrijding, is toonaangevend in het onderdeel van de plaagdierbestrijding dat zich richt op knaagdieren. Onze focus ligt op kwaliteit, effectiviteit en innovatie.

### PROTECTA EN PROTECTA EVO VEILIG AFSLUITBARE LOKKISTEN

Van de zwaarste tot de discreetste lokmiddelen: Bell biedt dierplaagtechnici een scala aan veelzijdige, veilig afsluitbare lokkisten en bevestigingssystemen voor elke situatie.

### BIJZONDER EFFECTIEVE LOKMIDDELEN VOOR KNAAGDIERBESTRIJDING

Met zijn complete rodenticidenlijn heeft Bell Laboratories het breedste assortiment aan lokmiddelen ter bestrijding van knaagdieren ter wereld. Onze rodenticiden bevatten uitsluitend de hoogwaardigste inerte bestanddelen, voor maximaal resultaat. De lokkracht en effectiviteit van de producten van Bell zijn ongeëvenaard.

### KLEEFVALLEN EN MECHANISCHE VALLEN

Bell heeft zijn uitgebreide kennis van knaagdiergedrag en technisch vernuft verwerkt in de ontwikkeling van een breed assortiment mechanische vallen en kleefvallen. De kleefstoffen van Bell zijn het resultaat van een uitgebreid onderzoeks- en testprogramma. Ze bieden de ideale combinatie van directe grip en flexibele kracht, de twee factoren die nodig zijn voor een optimaal vangpercentage.

### PRODUCTIELOCATIE

Bell is een verticaal geïntegreerd productiebedrijf. Onze producten worden ontworpen, getest en gefabriceerd in een moderne fabriek in Madison in de VS. Daar bevinden zich naast onze kantoren en onze fabriek ook de biologische en chemische testlaboratoria.

### VOORTREKKERSROL OP MILIEUGEBIED

Bell werkt voortdurend samen met milieuorganisaties en overheidsinstanties over de hele wereld om ecosystemen van schadelijke diersoorten af te helpen en het natuurlijk evenwicht te herstellen. Meer weten? Ga naar: [belllabs.com/preservation-projects](http://belllabs.com/preservation-projects)

**HET DOEL VAN**

# **RPM**

## **KNAAGDIERBESTRIJDING**

- Onderzoek, identificatie & analyse
- Inzicht in milieufactoren en veiligheidsrisico's
- Communicatie & implementatie van plan voor sanities & reductie van schuilgelegenheden
- Juiste keuze controlemethoden: lokvallen, mechanische vallen of allebei
- Identificatie en introductie van uitsluitingsmethoden om de kans op hernieuwde aantasting te reduceren
- Opstellen & invoeren van een onderhoudsplan voor langetermijnbeheersing

### **INHOUD**

- 2-4 De biologische eigenschappen van Knaagdieren
- 5 Gedrag en capaciteiten van Knaagdieren
- 6-7 Inspecties
- 8-9 Knaagdierwering
- 10-11 Rodenticiden
- 12 Non-tox plaagdierbestrijding
- 13 De veiligheid van lokkisten



## De biologische eigenschappen van knaagdieren

Ratten en muizen bezitten elk unieke eigenschappen. Door zorgvuldige identificatie van de diersoort kunnen de bestrijdingsmiddelen en -strategieën precies op dat soort knaagdieren worden afgestemd.



De uitwerpselen van muizen zijn even groot als die van veel insecten, maar ze bevatten haar en hebben spitse uiteinden.



WERKELIJKE GROOTTE

## De huismuis

Een familie van 6 muizen kan in een rommelige garage binnen 90 dagen uitgroeien tot één van 50-60 muizen.

Keutels met stompe uiteinden



WERKELIJKE GROOTTE



KLEINERE OREN

KORTERE STAART

STOMPE NEUS

## Bruine rat

Een bruine rat kan dwars door een loden buis heen knagen.

Keutels met spitse uiteinden



WERKELIJKE GROOTTE



GROTERE OREN

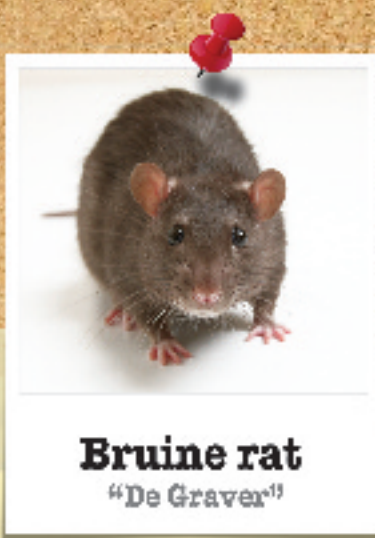
LANGERE STAART

## Zwarte rat

Met hun extra zookkussentjes en langere tenen kunnen zwarte ratten uitstekend klimmen.

SPITSE NEUS

# De VERDACHTEN



**Wetenschappelijke naam:**

Rattus norvegicus

Rattus rattus

Mus musculus

**Kleur:**

Roodbruin

Donkergrijs

Zwart, matgrijs

**Doorsnee gewicht:**

280-480g

225g

20g

**Lengte:**

(inclusief staart)

30-45 cm

33-43 cm

15-18 cm

**Romp:**

Dikke romp,  
stompe neus

Dunne romp,  
spitse neus

Kleine kop  
& romp

**Geslachtsrijp:**

2-3 maanden

2-3 maanden

1 – 1 ½ maand

**Drachtijd:**

23 dagen

22 dagen

19 dagen

**Aantal jongen:**

6-12 per worp

6-8 per worp

5-6 per worp

**Aantal nesten:**

Gem. 4-7 per jaar

Gem. 4-6 per jaar

Gem. 8 per jaar

**Dieet:**

Vlees, vis, granen,  
vrijwel alles

Fruit, groente,  
zaden, granen

Granen, graan-  
producten, vlees, vis etc.

**Gemiddelde dagelijkse  
hoeveelheid voedsel:**

28-85 g voedsel

28 g voedsel

3 g voedsel

**Waterconsumptie:**

28 ml water

28 ml water

1,5 ml water

**Levensduur volwassen  
dier:**

18 maanden

18 maanden

15-18 maanden

**Uitwerpselen:**

Stompe uiteinden

Spitse uiteinden

Spitse uiteinden

**Nesten:**

Graaft een hol,  
28-135 m. van  
voedsel & water

In bomen/op daken,  
30-90 m. van  
voedsel & water

In hoeken,  
3-9 meter van  
voedsel & water

## De zintuigen van het knaagdier

### 1. Zicht

- Knaagdieren zijn bijna blind. Ze gebruiken hun tastzin om de weg te vinden
- Knaagdieren gebruiken hun beperkte zicht om donkere plaatsen op te zoeken

### 2. Smaak

- Knaagdieren kunnen een concentratie van slechts 250 deeltjes per miljard proeven
- Pasgeboren knaagdieren proeven het dieet van hun moeder via haar melk, en dat wordt hun lievelingsvoedsel
- Knaagdieren reageren negatief op voedsel dat ze eerder ziek heeft gemaakt – al na één keer herinneren ze zich dat
- Bij een tekort aan een bepaalde voedingsstof leren knaagdieren welk voedsel aan die behoefte kan voldoen, en dan kiezen ze dat voedsel tot het tekort is aangevuld

### 3. Reuk

- Ongeveer 1% van de genen van de rat heeft betrekking op hun reukzin
- Ze maken feromonen aan en geven die af om informatie uit te wisselen met soortgenoten (bijv. status van de kolonie, voortplantingsgedrag etc.)
- Knaagdieren gebruiken hun reukzin om voedsel te vinden

### 4. Tastzin

- De lange snorharen (of trilharen) van knaagdieren zitten over hun hele lichaam, maar vooral in hun snuit. Die haren gebruiken ze om zich te oriënteren als ze langs muren en andere voorwerpen lopen. Daarom verplaatsen knaagdieren zich zelden door open ruimten. Let hierop bij het plaatsen van lokaas en/of vallen.
- Knaagdieren hebben sensorische voetkussentjes. Gebruik daarom geen metalen lokkisten, want die kunnen te warm of te koud worden

### 5. Geluid

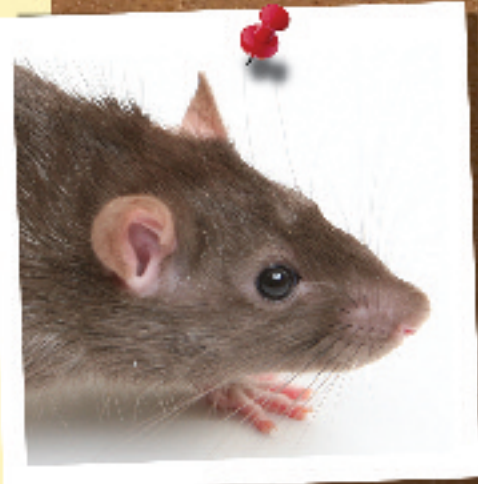
- Knaagdieren kunnen met elkaar communiceren door middel van ultrasone geluidsgolven (piepen, klikken en janken) die voor de mens onhoorbaar zijn
- Knaagdieren zijn niet goed in het opsporen van een locatie door middel van geluid

### 6. Kinesthetisch zintuig: Signaleert de positie van het lichaam, gewicht of bewegingen van spieren, pezen en gewrichten

- Knaagdieren gebruiken hun spiergeheugen, in feite slaan ze zo hun omgeving in zich op
- Ze onthouden hun omgeving en kunnen daar blind de weg in vinden
- Dit geheugen ontwikkelt zich wanneer het knaagdier zich ergens helemaal thuisvoelt

### Rattentanden

- Ratten kunnen door bijna alles heen knagen. Hun tanden zijn zeer hard en ze kunnen zesmaal per seconde bijten
- De snijtanden groeien 13 centimeter per jaar
- Ratten kunnen een kracht uitoefenen van bijna 3000 kilo per 6 cm<sup>2</sup>



## Algemeen gedrag

### Knaagdieren zijn nachtdieren

- Dat is een soort zelfverdediging, want de meeste van hun vijanden zijn 's nachts niet actief
- Knaagdieren eten gewoonlijk 's nachts; activiteit overdag wijst op een grote aantasting

### Eetgewoonten

- Commensale knaagdieren zijn opportunistische alleseters: ze eten allerlei soorten voedsel (granen, vlees, vis, fruit etc.), wat ze maar tegenkomen
- Ratten leggen een voorraad aan waar ze weken op kunnen teren
- Knaagdieren verzamelen voedsel op plaatsen waar ze zich onbedreigd voelen

### Bewegingsgedrag

- Hoeken worden gebruikt voor verzorging, eten en nestelen
- Paden worden gebruikt om routes of feromoonsporen te volgen

### Hiërarchie

- Onder knaagdieren geldt een hiërarchie waarbij de dominante knaagdieren eerst mogen eten en de beste nestelplaatsen krijgen. Bij een overvloed aan voedsel en schuilgelegenheid kunnen ook minder dominante knaagdieren overleven. Zij eten meestal overdag.

Wist u dit?

Het knaagdier is het op één na succesvolste zoogdier op aarde:

- No. 1. **Homo sapiens**
- No. 2. **Huismuis**
- No. 3. **Bruine rat**

#### Muizen:

- Komen veel voor, in alle klimaten
- Zowel binnen- als buitenshuis
- Zijn nieuwsgierig
- Eten bij stress
- Verzorgen zich doorgaans vaak

#### Ratten:

- Zijn neofob (hebben een hekel aan alles wat nieuw is)
- Zijn zoogdieren die veel eten zodra ze zich op hun gemak voelen
- Verzorgen zich meestal een- of tweemaal per dag, in hun nest
- Bruine ratten zijn holengravers. Ze maken hun hol vlak bij hun voedsel en water op plaatsen met schuilgelegenheid
- Zwarte ratten kunnen uitstekend klimmen. Zij nestelen op hoge plaatsen

#### Wat ratten kunnen:

- Vanuit stilstand bijna een halve meter in de lucht springen. Vanuit beweging kunnen ze ongeveer 1 meter ver springen
- Ratten kunnen van de 5e verdieping naar beneden vallen zonder zich te verwonden
- Ratten zijn topzwemmers – bruine ratten verdrinken niet eens in een stroom van 48 km per uur
- Ratten kunnen gemakkelijk in krappe ruimten tussen twee oppervlakten klimmen

# Het belang van INSPECTIE

Bestrijdingsbedrijven moeten het vaakst bij een klant terugkomen als het gaat om knaagdieren. Het kan verleidelijk zijn om de eerste inspectie van het terrein te overhaasten of over te slaan. Doe dat niet! Het grondig uitvoeren van deze stap is van groot belang. Deze inspectie, die gewoonlijk buitenshuis begint en naar binnen toe werkt, legt de basis voor de volgende stappen.

## LET OP DE VOLGENDE DINGEN:

- Knaagdiersoort
- Ernst van de aantasting
- Gaten in de knaagdierwering
- Gebieden met hoge activiteit
- Te gebruiken hulpmiddelen

## BELANGRIJK BIJ INSPECTIE

- Vraag de klant naar aanwijzingen & geschiedenis van de plaag
- Inspectie dient driedimensionaal te gebeuren (boven, beneden, over het hele terrein)
- Identificeer voedselbronnen (huisdiervoer, citrusbomen etc.)
- Identificeer de zwaarst aangetaste plaatsen
- Betrek de klant er vanaf het begin bij

Grondige inspectie gevolgd door plaatsing van de juiste lokkisten/vallen = minder vaak terugkomen

## PLEKKEN DIE MOETEN WORDEN ONDERZOCHT

- Knaagdieren volgen bepaalde routes, als paden in en rond gebouwen
- Zorg dat openingen rond leidingen en (elektriciteits)kabels worden afgedicht zodat knaagdieren niet kunnen binnenkomen
- Onhygiënische plaatsen
- Mogelijkheden voor buitensluiting
- Warmtebronnen
- Lege ruimten
  - Vloer- en kruipluiken
  - Verlaagde plafonds
  - Kruipruimten
  - Bergruimten
  - Achter apparatuur

LET OP WAT  
KNAAGDIEREN  
NODIG  
HEBBERN



## AANBEVOLEN INSPECTIEMIDDELEN

- Zaklamp
- Potlood en notitieboekje
- Uitschuifbare peilstok
- Schraapijzer
- UV-zaklamp
- Linaal
- Verrekijker
- Digitale camera
- Inspectie-checklist
- Ontsmettingsmiddel voor de handen
- Ladder
- Beschermende kleding
- DE KLANT



# Bepaal de ERNST van de aantasting



## Controleer op tekenen van knaagdieren

### Uitwerpselen:

Wat je aan uitwerpselen kunt zien:

#### 1. Leeftijd

- Nieuwe keutels glimmen en hebben een stopverfachtige textuur
- Oude keutels zijn hard en brokkelig

#### 2. Omvang van de aantasting

- Bij keutels van verschillende grootte zijn er zowel volwassen als jonge dieren
- Meerdere keutels wijzen op een zware aantasting

#### 3. Plaatsen met hoge activiteit waar knaagdierbestrijdingsmiddelen vereist zijn

Een van de meest voorkomende fouten bij knaagdierbestrijding is onderschatting van de populatie en daardoor een te beperkt gebruik van lokmiddelen of -kisten. Tijdens de inspectie ziet u sporen van knaagdieren. Uit die informatie kunt u afleiden hoe zwaar de aantasting is en waar de knaagdieren lopen en voedsel vinden. Zorgvuldige inschatting van de ernst en locatie van het probleem maakt een betere keuze van bestrijdingsmiddelen en de plaatsing daarvan mogelijk, voor een optimaal resultaat.

### Nesten/ schuilgelegenheid



Nesten/schuilgelegenheid

### Knaagsporen

#### Muizen

- 1-2 mm breed
- De gaten zijn klein met gladde randen

#### Ratten

- 4 mm breed
- De gaten zijn groot met ruwe randen



Knaagsporen

### Wrijfsporen

- Stof en vuil in combinatie met huidvet zorgt voor wrijfsporen als de knaagdieren langs muren lopen

- Als wrijfsporen afgeven, zijn ze vers



Wrijfsporen

### Knaagdierpaden

- Langs plinten
- Leidingen
- Randen van hekken
- Boomtakken
- Funderingen
- Waterleidingen
- Elektricitetskabels

### Knaagdierholen

- Bruine ratten nestelen in hopen
- De hopen liggen gewoonlijk 1 ¼ - 1 ½ meter diep op beschutte, dichtbegroeide plaatsen



Knaagdierholen

Vernielingen

# ELIMINEER bevorderlijke factoren



Let tijdens het inspectieproces op factoren die het Knaagdierprobleem in de hand hebben gewerkt en neem correctieve maatregelen

## Reduceer schuilgelegenheid

- Verwijder voedsel- en waterbronnen
- Spoor mogelijke schuilplaatsen binnen en buiten op en adviseer de klant over het verwijderen daarvan.
- Maai gazons en snoei struiken; hoog gras beschermt knaagdieren tegen hun natuurlijke vijanden.
- Houd overhangende boomtakken kort; daar vinden knaagdieren een schaduwrijke plek waar ze zich veilig voelen.
- Hopen restmateriaal buiten het gebouw dienen te worden verwijderd. Afval en rommel rondom het gebouw kunnen door knaagdieren worden gebruikt als verzamelplaats voor voedsel.
- Rondom het gebouw dient een ½ meter brede barrière van cement of grind te worden aangebracht.

## Verbeter hygiëne

Knaagdieren zijn alleseters. Een veel voorkomend probleemgebied zijn afvalcontainers rondom winkels en bedrijven.

## Afvalcontainers moeten...

- Groot genoeg zijn om dicht te kunnen
- Goed afgesloten kunnen worden
- Indien mogelijk 23-46 meter van het pand af staan
- Regelmatig geleegd worden



# KNAAGDIERWERING

Ga tijdens het inspectieproces na waar knaagdierwerende maatregelen genomen moeten worden. Wacht daarmee tot de knaagdieren zijn geëlimineerd.

## Sluit knaagdieren buiten

- Dicht alle gaten in buiten- en binnenmuren.
- Laat geen openingen groter dan ½ cm zitten, vooral niet rond deuren & ramen.
- Installeer deursluiters op vaak gebruikte deuren.
- Dicht kieren onder garagedeuren met plastic of rubber dorpelstrippen of strippen met een borstelrand.
- Buizen, afvoerpijpen en luchtkanalen moeten rondom goed afgesloten zijn.
- Schoorstenen moeten een kap hebben en in goede staat zijn.



1 1/4 cm

Ratten kunnen door een opening van 1 ¼ cm, de doorsnede van een duim



1/2 cm

Muizen kunnen door een opening van ½ cm, de doorsnede van een pink

## Aanbevolen knaagdierwerend materiaal

- Kopergaas
- Rollen gaas
  - draaddikte minimaal 0,9 mm
- Geperforeerd metaal
  - dikte ongeveer 0,6 mm
- Plaatijzer (gegalvaniseerd)
  - dikte vanaf 0,4 mm
- Cementmortel
  - verhouding cement-zand 1:3 of sterker



# HET KIEZEN VAN HET JUISTE LOKMIDDEL

Het juiste lokmiddel hangt af van de mate van knaagdieractiviteit: is er sprake van een nieuw geval met een zware aantasting, een bestaand geval met hardnekkige knaagdieractiviteit of een preventieprogramma om knaagdieren te weren en te monitoren? Het kiezen van het juiste lokmiddel en de juiste toepassing is essentieel voor een succesvol bestrijdingsprogramma.

**TOMCAT®**

ACTIEVE STOF:  
**Bromadiolon**

TYPE: Twee-generatie antistalingsmiddel

BEHANDELPROTOCOL:  
Vitamine K<sub>1</sub> is welop aanwezig

**ALGEMENE EIGENSCHAPPEN:**

- Een laag-toxisch tweede-generatie antistalingsmiddel, geschikt in een omgeving waar ook niet-gevoegde dieren rondlopen
- Knaagdieren kunnen in één keer een toxische dosis binnenkrijgen
- Knaagdieren kunnen ook nadat ze een toxische dosis hebben binnengekregen bezorgen voor het middel

**WANNEER GEBRUIKEN:**

- Bij zware aantastingen met een sterke weerstandcapaciteit
- Om hardnekkige aantastingen onder controle te krijgen
- Voor incidentele indringers, om ervoor te zorgen dat ze in één keer een dodelijke dosis binnenkrijgen



KIJK VOOR HET VOLLEDIGE BEHANDELPROTOCOL OP HET ETIKET.



## GEPERSTE BLOX

- ▶ Het populairste lokmiddel
- ▶ Hoge lokkracht en weerbestendig
- ▶ Met meerdere knaagranden
- ▶ Met een gat in het midden, past op de staafjes in veilig afsluitbare lokkisten

Welk lokmiddel van Bell u ook kiest, het gebruik van PROTECTA® of PROTECTA® EVO® veilig afsluitbare lokkisten wordt sterk aanbevolen.



<http://www.belllabs.com/preservation-projects>

## Lokaas plaatsen langs de 3 verdedigingslijnes

De meeste bestrijdingsprogramma's met lokmiddelen beginnen zodra een aantasting is ontdekt. Om aantasting te voorkomen kunt u lokmiddelen uitzetten langs de drie verdedigingslijnes.

### Omtrek van het gebied:

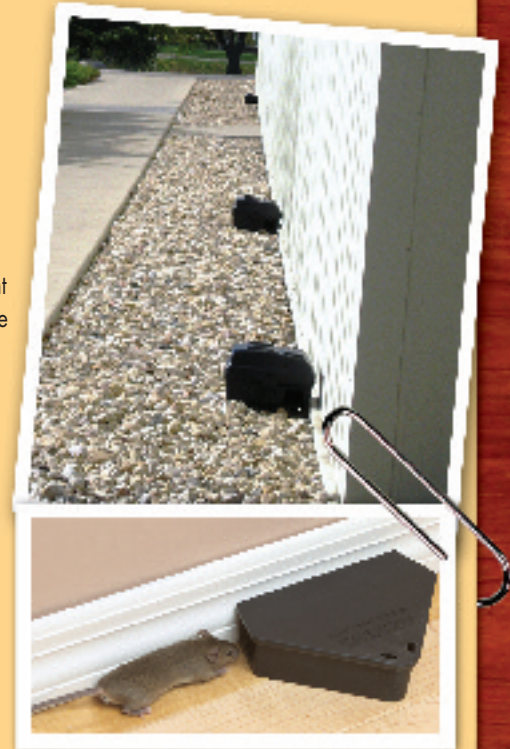
- Plaats langs de hele omtrek van het gebied veilig afsluitbare lokkisten
- Gebruik BLOX; deze kunnen op verticale en horizontale stangetjes in de lokkisten worden aangebracht
- Kies de juiste actieve stof voor een zo klein mogelijk risico op secundaire vergiftiging van niet-beoogde dieren

### Het gebruik van lokmiddelen buitenshuis:

- Knaagdieren worden aangetrokken door warme luchtstromen of voedselgeuren
- Veilig afsluitbare lokkisten of vallen dienen met een tussenruimte van 10-15 m te worden geplaatst, al naar gelang de ernst van de aantasting
- Plaats lokmiddelen of vallen rond alle toegangsdeuren

### Het gebruik van lokmiddelen binnenshuis:

- De plaatsing van knaagdierbestrijdingsmiddelen hangt af van het soort aantasting:  
**MUIZEN:** Plaats de vallen met een tussenruimte van 2,5 – 3,5 meter, afhankelijk van de ernst van de aantasting  
**RATTEN:** Plaats de vallen met een tussenruimte van 4,5 – 9 meter, afhankelijk van de ernst van de aantasting



## 6 uitgangspunten voor succesvolle bestrijding met lokmiddelen

- 1 Kies het juiste lokmiddel voor dat specifieke geval**  
Het juiste soort rodenticide hangt af van omgevingsfactoren en de ernst van de aantasting.
- 2 Lees het etiket van de rodenticide voor u het lokmiddel uitzet**  
Het etiket bevat nuttige informatie voor de plaatsing van het lokmiddel. Volg altijd de instructies op het etiket.
- 3 Zet het lokmiddel op plaatsen waar knaagdieren voorbij komen**  
Bij de inspectie identificeert u de probleemgebieden en het soort knaagdier. Zet het lokmiddel daar waar ratten en muizen het zullen vinden.
- 4 Het juiste aantal lokplaatsen**  
Plaats genoeg lokmiddelen om van de knaagdieren af te komen. Zorg dat de lokmiddelen vers zijn en gooi bedorven lokmiddelen weg.
- 5 Gebruik lokkisten waar veiligheid van belang is**  
Veilig afsluitbare lokkisten houden de lokmiddelen uit de buurt van kinderen, huisdieren en niet-beoogde dieren.
- 6 Verwijder waar mogelijk voedsel, water en schuilgelegenheid**  
Elimineer de knaagdierpopulatie voordat u knaagdierwerende maatregelen treft, want als hun leefomgeving verstoord wordt, kunnen de knaagdieren gaan rondrennen



## Een NON-TOX benadering van plaagdierbestrijding

In het kader van integrale plaagdierbeheersing spelen niet-chemische bestrijdingsmiddelen een steeds belangrijkere rol. Er bestaan veel kosteneffectieve, niet-toxische hulpmiddelen voor het monitoren en bestrijden van knaagdieren.



### MECHANISCHE VALLEN

#### Klapvallen

- Identificeer de looppaden van de knaagdieren en plaats daar vallen
- **Provoke lokstof voor ratten of muizen** kan prima op de vallen worden aangebracht
  - Ook wordt vaak gekozen voor nestmateriaal zoals garen of touw
- Als er kinderen of huisdieren in de buurt zijn, plaats klapvallen dan in veilig afsluitbare lokkasten

Door knaagdierferomonen in of rond een val worden andere knaagdieren naar de val gelokt

#### Meervoudige Muizenvallen

- Identificeer actieve paden en plaats de mechanische vallen op donkere plaatsen, langs muren en achter voorwerpen
- Ideale plaatsing in bedrijfsruimten is aan beide kanten van deuren, zowel in als buiten het gebouw
- Gebruik voor snel en gemakkelijk resultaat een kleefplaat in combinatie met een mechanische val



### KLEEFVALLEN (kleefplaten en kleefvallen)

- Kleefplaten kunnen voor verschillende doelen worden gebruikt\* (bijv. om de aanwezigheid van insecten te monitoren)
- Houd kleefplaten vrij van stof, restmateriaal en vocht

\*PAS OP: Kleefplaten kunnen kleine gewervelde dieren in gevaar brengen. Neem nationale regels en wetten in acht.

Kleefplaten niet gebruiken in hoeken



### DETEX® met Lumitrack®

#### Voor monitoring & opsporing

- Gebruik in gevoelige locaties Detex, een non-tox lokstof om knaagdieractiviteit te monitoren
- Is knaagdieractiviteit vastgesteld, vervang Detex dan door een toxische lokstof, een non-tox val of een kleefplaat
- Detox is een ideaal hulpmiddel voor integrale plaagdierbeheersing op scholen en andere gevoelige locaties
- Verschaft belangrijke informatie over de juiste plaatsing van kleefplaten en -vallen en maakt duidelijk waar aanpassing of uitbreiding nodig is
- Verkrijgbaar als Blox of als Soft Bait



## Het BEVESTIGEN van veilig afsluitbare lokkisten

### BELANGRIJK:

Vóór het gebruik van welk soort rodenticide ook moet de beoogde plaats goed worden bekeken. Als de mogelijkheid bestaat dat honden, andere huisdieren of kinderen bij de lokstof kunnen komen, **moeten er veilig afsluitbare lokkisten worden gebruikt.**

### VERZWAARDE LOKKISTEN

Verzwaarde lokkisten bieden een kant-en-klare oplossing voor solide plaatsing van een lokkist en maken een professionele indruk.

### ANDERE METHODEN:

#### BEVESTIGING AAN:

- Betonnen tegels/ tuintegels
- Asfalt
- Aarde
- Siertegels
- Hout
- Verticale oppervlakten (muur, buis, hek)

#### BEVESTIGINGSMIDDELEN:

- Spijkerpistool met betonspijkers en -schroeven
- Liquid Nails
- Tweezijdige tape
- Klittenband
- Geringde spijkers
- Spijkers
- Schroeven
- Ketting



PROTECTA® EVO® Ambush™



PROTECTA® EVO® Express™



## Een complete lijn lokkisten die voldoen aan de strengste milieu-eisen

Deze lokkisten, ontwikkeld en getest volgens de allerstrengste eisen, zijn bewezen kindveilig en kunnen evenmin door honden worden geopend.

#### SOLIDE



Protecta EVO EXPRESS™

- ▶ Verzwaarde lokkist met een geïntegreerd betonnen gewicht
- ▶ Snel te bedienen dankzij eenvoudig afsluitmechanisme; gemakkelijk te reinigen dankzij uitneembaar bakje

#### VEELZIJDIG



Protecta EVO AMBUSH™

- ▶ Onopvallende lokkist met plaats voor 4 verticale lokstaafjes OF een mechanische val

#### DISCREET



Protecta EVO CIRCUIT™

- ▶ Ingebouwde camouflage met aansluitingspunten zodat de lokkist eruitziet als een elektriciteitsdoosje

#### ONOPVALLEND



PROTECTA® LP

- ▶ Klassiek systeem, nu aangetoond veilig voor honden en kinderen
- ▶ Driehoekige vorm voor gebruik in hoeken, valt niet op in kleine ruimten

# POLITIE NIET BETREDEN



## Overleden



CHAUCER HOUSE, CHAUCER ROAD, SUDBURY SUFFOLK CO10 1LN UNITED KINGDOM

TEL: +44 1787 379 295 • FAX: +44 1787 883 353 • [amen@belllabs.com](mailto:amen@belllabs.com) • [www.belllabs.com](http://www.belllabs.com)

BELL LABORATORIES, INC. MADISON, WI 53704 USA